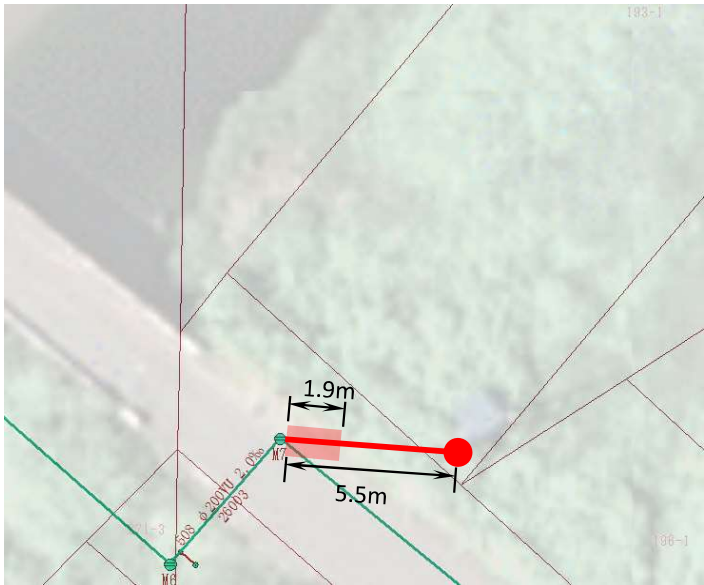
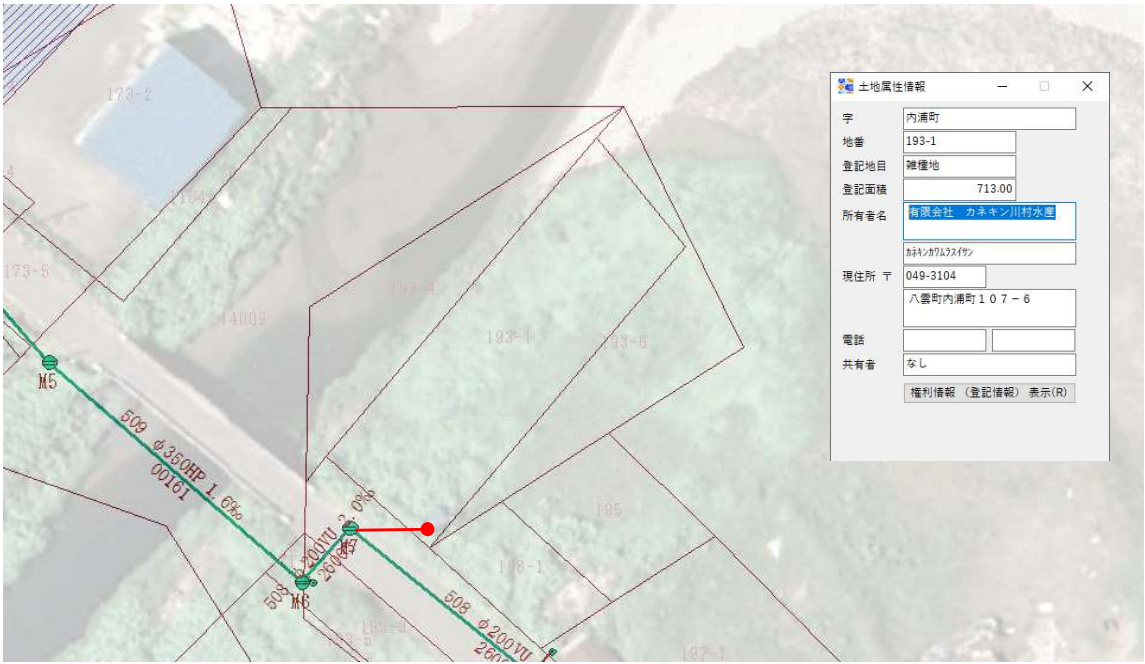


数 量 算 出 基 礎

令和 7 年度 公共下水道及び落部農業集落排水污水枥設置工事

北海道 八雲町



取付管（土工）延長 $L = 5.50 \text{ m}$

掘削幅 $w = 0.90 \text{ m}$

平均掘削深 $H = 1.36 \text{ m}$

路面復旧延長 $L = 1.90 \text{ m}$

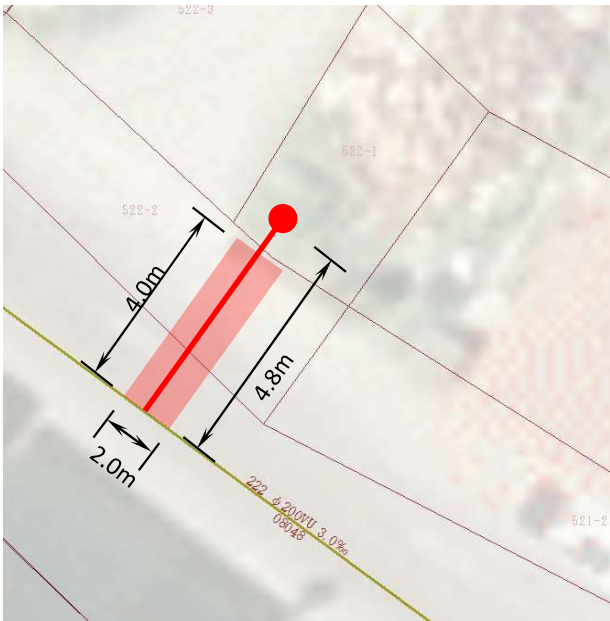
復旧幅 $w = 2.00 \text{ m}$

路盤厚 $t = 0.55 \text{ m}$

数量

汚水柵設置工	φ150-100	H=1.00m	1箇所				
取付管布設工	L=5.50m						
取付管土工	5.50 m	×	0.90 m	×	1.36 m	=	6.7 m ³
埋戻工	6.7 m ³	—	0.9 m ³ (路盤)	—	1.5 m ³ (砂基礎)	=	4.2 m ³
路盤工			1.90 m	×	0.90 m	=	1.7 m ²
舗装切断	1.90 m	×	2箇所	+	0.00 m	=	3.8 m
舗装取壊・舗装復旧工			1.90 m	×	2.00 m	=	3.8 m ²
アスファルト産廃処分	3.8 m ²	×	0.08 m	×	2.30 t	=	0.7 t

落部地区農業集落排水污水樹設置工事 数量算出基礎 (落部 5 2 2 番地 1)



取付管（土工）延長 $L = 4.80 \text{ m}$

掘削幅 $w = 0.90 \text{ m}$

平均掘削深 $H = 1.25 \text{ m}$

路面復旧延長 $L = 4.00 \text{ m}$

復旧幅 $w = 2.00 \text{ m}$

路盤厚 $t = 0.55 \text{ m}$

数量

污水樹設置工	$\phi 150-100$	$H=1.00\text{m}$	1 箇所				
取付管布設工	$L=4.80\text{m}$						
取付管土工	4.80 m	×	0.90 m	×	1.25 m	=	5.4 m ³
埋戻工	5.4 m ³	—	2.0 m ³ (路盤)	—	1.4 m ³ (砂基礎)	=	2.1 m ³
路盤工			4.00 m	×	0.90 m	=	3.6 m ²
舗装切断	4.00 m	×	2 箇所	+	0.00 m	=	8.0 m
舗装取壊・舗装復旧工			4.00 m	×	2.00 m	=	8.0 m ²
アスファルト産廃処分	8.0 m ²	×	0.08 m	×	2.30 t	=	1.5 t

公共下水道及び落部地区農業集落排水污水柵設置工事 数量集計表

	掘削工 (m³)	埋戻工 (m³)	取付管 布設(m)	仮設工 H=2.50(m)	MH嵩下げ (箇所)	污水柵設置 (箇所)	路盤工 (m²)	舗装切断 (m)	舗装取壊・復旧工 (m²)	産廃処分 (m³)	備考
内浦193-1	6.7	4.2	5.5	0.0		1	1.7	3.8	3.8	0.30	
落部522-1	5.4	2.1	4.8	0.0		1	3.6	8.0	8.0	0.64	
計	12.1	6.3	10.3	0.0	0	2	5.3	11.8	11.8	0.94	

12.1m³×1.2=14.5m³(掘削土)

6.3÷0.9=7.0m³(埋戻土)

残土 14.5m³-7.0m³=7.5m³